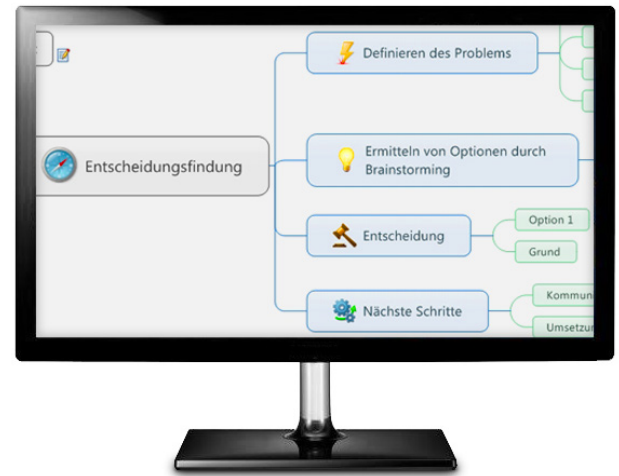


MindManager für Windows

MindManager für Windows® bietet Einzelnutzern und Unternehmen noch mehr Möglichkeiten, mit interaktiven Mind Maps Ideen zu erfassen, Informationen zu strukturieren, Daten zu analysieren und Projekte zu planen. Das Besondere: Alles basiert auf interaktiven Mind Maps als virtuelle Whiteboards. Ob Sie Ideen sammeln, eine Präsentation für einen wichtigen Kunden erstellen, Veranstaltungen koordinieren, für einen Geschäftsplan werben oder Projektanforderungen prüfen, der visuelle Ansatz von MindManager verschafft Ihnen und Ihrem Team genau die Klarheit, die Sie zum Erfolg benötigen. Sowohl MindManager für Windows® als auch MindManager für Mac® sind Bestandteil von Mindjet® MindManager.



MindManager Maps bieten in einer einzigen Ansicht sowohl einen Gesamtüberblick als auch alle nötigen Details, sodass Sie wichtige Zusammenhänge erkennen können. Zu den Vorteilen zählen:

Effektives Brainstorming

MindManager funktioniert wie ein virtuelles Whiteboard, seine Flexibilität inspiriert zu kreativem Denken. Entwickeln Sie mit strukturierten Maps, die Sie im Gegensatz zu unpraktischen Flipcharts und Haftnotizen speichern, freigeben und präsentieren können, gemeinsam Ideen. Mit MindManager können Sie im Schnellverfahren Ideen zusammentragen und einfach per Drag & Drop nach Themen ordnen. Nutzen Sie methodengestütztes Brainstorming und fördern Sie so die Ideenfindung im Team. Beginnen Sie mit einer klaren Definition Ihrer Herausforderungen. Entwickeln Sie neue Ideen, indem Sie Wörter, Bilder und Fragenkarten, die beim Brainstorming helfen, kombinieren und ordnen Sie Ihre Ergebnisse nach Kategorien und Prioritäten.

Effizienz in Projektmanagement und -planung

Visualisieren Sie einzelne Aspekte Ihrer Projekte mit MindManager. Erstellen Sie im Handumdrehen Projektpläne mit vorkonfigurierten MindManager Map-Zweigen, Vorlagen und intuitiven Tools für die Aufgabenerstellung. Sie können direkt in der Map Aufgabendetails ergänzen, Ressourcen zuweisen, Fälligkeitstermine bearbeiten und die Priorität von Projektleistungen ändern. Nutzen Sie Map- und Gantt-Ansichten, um Ziele, Zeitpläne und Ressourcen zu prüfen. Anschließend exportieren Sie die Informationen zu Microsoft® Project® oder PowerPoint®.

Intelligentere Unternehmensplanung

Sammeln Sie Ideen und stimmen Sie sich über wesentliche Unternehmensentscheidungen ab, indem Sie sämtliche Aspekte von Business Plänen in einer einzigen Ansicht festhalten. MindManager bietet weitreichende Funktionen, um Information zu unternehmenskritischen Prozessen wie Budgetplanung, Prognosen und Unternehmensstrategien sinnvoll zu strukturieren. Verwenden Sie integrierte 2x2-Analysediagramme zur grafischen Darstellung von Stärken, Schwächen und andere Projektmerkmalen. Mit MindManager für Windows können Sie jetzt Formeln definieren und auf Zweige in der gesamten Map anwenden, sodass Sie sofort erkennen, wie sich Änderungen und Budgets oder Prognosen zahlenmäßig auswirken. Im Unterschied zu gängigen Tabellenprogrammen können Sie Inhalte mit MindManager mühelos per Drag & Drop verschieben oder Filter anwenden, um schnell visuelle Was-wäre-wenn-Analysen durchzuführen. Sogar Formeln mit mehreren Funktionen und Operatoren lassen sich einbinden. Daten sind damit einfacher zu bearbeiten, deutlich leichter zu präsentieren und zu erklären als in normalen Tabellen.

DIE HÄUFIGSTEN EINSATZGEBIETE

- Brainstorming
- Projektmanagement
- Strategische Planung & Analyse
- Budgetierung & Finanzplanung
- Recherche & Texterstellung
- Wissensmanagement
- Informationsmanagement

KOMPATIBEL MIT

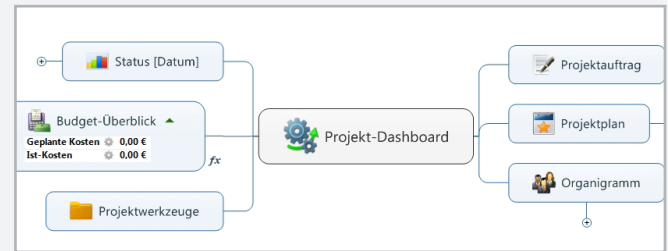
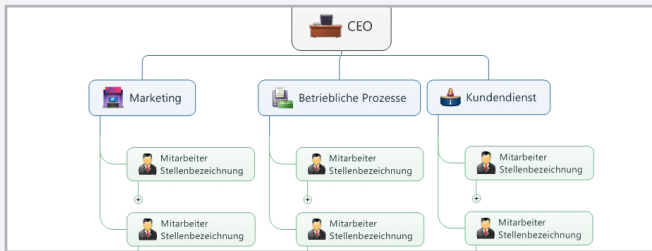
- Microsoft® Outlook®
 - Microsoft SharePoint®*
 - MindManager PLUS*
- *MindManager Server erforderlich

IMPORT AUS

- Microsoft Word®
- Microsoft Project®

EXPORT NACH

- Microsoft PowerPoint®
- Microsoft Word
- Microsoft Project
- Microsoft Excel®



Hauptfunktionen:

Die beste Darstellung wählen

Ob Sie nun Ideen, Informationen oder ganze Projekte ausarbeiten möchten – dafür steht Ihnen eine Vielzahl visueller Formate zur Verfügung. Nutzen Sie z.B. Maps, Gliederungen, Gantt-Diagramme, 2x2-Analyseansichten, Organigramme und Indexlisten Ihrer Inhalte.

Inhalte im Kontext hinzufügen

Fügen Sie Hyperlinks, Anhänge, Notizen, Bilder und Tabellen hinzu, um Ihre Map um weitere Detailebenen zu ergänzen. Verschieben Sie Dateien per Drag-and-Drop mühelos vom Desktop, aus Windows® Explorer oder aus Online-Dateiordnern direkt in Ihre Map. Auch E-Mails, Kontakte, Aufgaben und Termine können Sie direkt aus Microsoft Outlook® per Drag-and-Drop in Ihre Map ziehen. Im integrierten Browser lassen sich Anhänge, Notizen und Websites in MindManager anzeigen.

Überzeugende Präsentationen

Präsentieren Sie Ideen und gewinnen Sie die Zustimmung Ihres Publikums mit der automatisierten Präsentationsansicht oder den benutzerdefinierten Folienpräsentationen von MindManager. Bei den dynamischen MindManager Präsentationen können Sie individuell festlegen, welche Details einer bestimmten Zielgruppe gezeigt werden, und wichtiges Feedback direkt in der Präsentation erfassen. Sobald Ihre Präsentation vollständig ist, exportieren Sie sie zur endgültigen Fertigstellung in PowerPoint.

Entscheidungsprozesse vorantreiben

Treffen Sie mit 2x2-Analyseansichten, wie etwa SWOT-Diagrammen, strategische Entscheidungen. Funktionen für numerische Berechnungen und Formeln ermöglichen die sofortige Analyse der Resultate, die sich aus Änderungen an Budgets und Prognosen ergeben.

Immer auf dem Laufenden mit MindManager PLUS

Mindjet bietet seinen Kunden verschiedene Möglichkeiten zum automatischen Erhalt aller Produktversionen mit den neuesten Funktionen. Für Einzelpersonen ist MindManager PLUS ein optionales Abonnement für ein Jahr, mit dem Sie immer die neuesten Versionen und ein Online-Konto erhalten: Sie haben damit jederzeit und von überall Zugriff auf Ihre Maps, auch über Mindjet Mobile Apps. Mit Mindjet Software Assurance (MSA) erhalten Unternehmen Premium Support sowie stets alle neuen Produktneuerungen.

Unterstützte Betriebssysteme

- Microsoft Windows 8 und 8.1, 32-Bit and 64-Bit-Version
- Microsoft Windows 7, 32-Bit and 64-Bit-Version (mit Service Pack 1 von Februar 2011)

Systemvoraussetzungen

- IBM® oder kompatibler Intel® Pentium®-Prozessor (mindestens 1 GHz)
- Mindestens 2 GB RAM
- 830 MB Speicherplatz auf der Festplatte
- SVGA (1024 x 768 / mindestens 16-Bit Farben)
- Microsoft .NET 4.0 oder höher

Zusätzliche Voraussetzungen für bestimmte Funktionen

- Microsoft Office® Professional 2003, 2007, 2010 oder 2013 (32-Bit und 64-Bit)
- Microsoft Project 2003, 2007, 2010 oder 2013 (32-Bit und 64-Bit)
- Microsoft Internet Explorer® 8.0 oder höher
- Mozilla® Firefox® 9.0 oder höher
- Google® Chrome™ 16.0 oder höher
- Adobe® Acrobat® 9.2 oder höher
- Adobe Flash® Player 10 oder höher
- Breitband-Internet-Verbindung

Mindjet, das Mindjet Logo und MindManager sind in den USA und in anderen Ländern eingetragene Marken von Mindjet. Microsoft, Microsoft Windows, Microsoft Office, SharePoint, PowerPoint, Excel und Outlook sind in den USA und anderen Ländern eingetragene Marken der Microsoft Corporation. Mac ist eine Marke von Apple, Inc. in den USA und in anderen Ländern. IBM ist eine eingetragene Marke der IBM Corporation, weltweit in zahlreichen Ländern registriert. Mozilla und Firefox sind eingetragene Marken der Mozilla Foundation. © 2012 Google Inc. Alle Rechte vorbehalten. Google und Chrome sind eingetragene Marken von Google Inc. Adobe, Acrobat und Flash sind in den USA und anderen Ländern eingetragene Marken von Adobe Systems Incorporated.